

بيان الحقائق صندوق البنك الوطني العماني GCC

٣١ ديسمبر ٢٠٢١

صافي قيمة الأصول - ٠.٩٢٨ ر.ع | صافي قيمة الأصول (*تعديل) - ١.٠٤٨ ر.ع

تعليقات المدير

أسدل شهر ديسمبر الستار على عام ٢٠٢١، عام عُرف بعوائده القوية على الأصول الخطرة، حيث لم تطفئ الضغوط التضخمية والمخاوف الجديدة من فيروس كورونا حماس المستثمرين. ارتفع عائد سندات الخزنة لمدة ١٠ سنوات إلى ١,٥٦٪ مقارنة بـ ١,٤٦٪ في الشهر السابق. ويبدو الارتفاع في عوائد سندات الخزنة طفيفاً عند مقارنته بقراءات مؤشر أسعار المستهلك الأخيرة.

وقد شهد برميل خام برنت انتعاشاً قوياً حيث أنهى الشهر عند ٧٨ دولاراً مقابل ٧٠ دولاراً في الشهر السابق. إن هذا الانتعاش الجزئي بنسبة ١١٪ يعوض تصحيح الشهر السابق بنسبة ١٧٪ على خلفية الطلب الشديد على سلع الطاقة.

أنهى مؤشر ستاندرد آند بورز الكبير والمتوسط الشهر بارتفاع ٤,١٤٪، متفوقاً على أداء الأسواق العالمية والمتوسطة في الأسواق الناشئة بنسبة ١,٦٢٪. كانت المملكة العربية السعودية هي السوق الأفضل أداءً في المنطقة، بتحقيقها مكاسب بنسبة ٥,٣٩٪. في حين كانت الإمارات العربية المتحدة هي الأسوأ أداءً في المنطقة، حيث سجلت عائداً ضعيفاً بنسبة ٣,٣٦٪. كان قطاع المواد والصناعات أفضل القطاعات أداءً، بينما حلت القطاعات الدفاعية، والرعاية الصحية، والاتصالات السلكية واللاسلكية في المرتبة الثانية. تمتع صندوق البنك الوطني العماني لدول مجلس التعاون الخليجي بعائد ٣,٥٩٪ خلال شهر ديسمبر، ليصل إجمالي عام ٢٠٢١ إلى ٢٦,٧٠٪ و يعد هذا أفضل عائد سنوي للصندوق منذ تأسيسه.

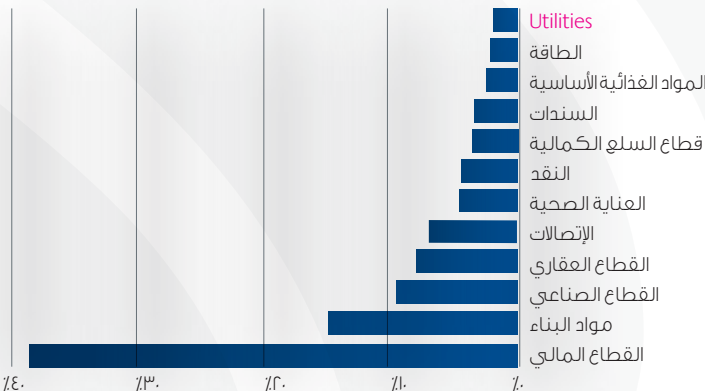
خصائص الصندوق

| النسب | FUND | S&P GCC |
|------------------------|------|---------|
| نسبة السعر إلى الأرباح | ٢٠٠٤ | ١٩.٤٨ |
| نسبة السعر إلى الدفتر | ٢.١٢ | ٢.١٤ |
| عائد توزيع الأرباح | ٢.٥٣ | ٢.٦٥ |

أعلى الحيازات

| الاسم | الدولة | حجم المحفظة |
|----------------|--------------------------|-------------|
| مصرف الراجحي | السعودية | ٦.١٣٪ |
| صناعات قطر | قطر | ٦.٥٦٪ |
| إعمار العقارية | الإمارات العربية المتحدة | ٦.١٤٪ |
| البنك الأهلي | السعودية | ٥.٠٤٪ |
| بنك قطر الوطني | قطر | ٤.٤١٪ |

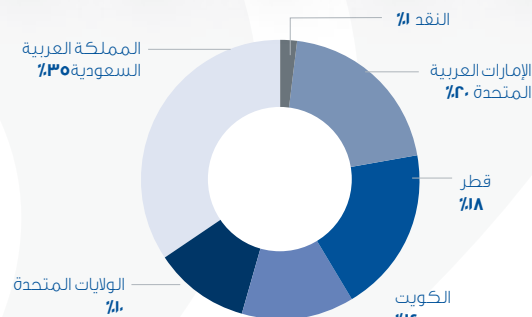
تخصيص القطاع



المزايا الرئيسية

| مقرها في | سلطنة عمان |
|---------------------------|---|
| الفئة | الريال العماني |
| هيكل الصندوق | مفتوح - للإغلاق (أسبوعياً) |
| الهدف | دخل توزيعات الأرباح ونمو رأس المال |
| بنتظيم من | هيئة سوق المال، عمان |
| يديرها | البنك الوطني العماني ش.م.ع |
| يديرها | البنك الوطني العماني ش.م.ع |
| حرر من قبل | كرواي هوروات ماك غزالي ش.م.ع |
| المستشار القانوني | رجب الكثيري وشركائه |
| الرسوم الإدارية | ١,١٠٪ سنوياً |
| رسوم الأداء | ١٠٪ سنوياً من العائد فوق معدل العقبة البالغ ١٠٪ |
| توزيعات الأرباح لعام ٢٠١٤ | ٤٪ |
| توزيعات الأرباح لعام ٢٠١٥ | ٢٪ |
| توزيعات الأرباح لعام ٢٠١٨ | ٣٪ |
| توزيعات الأرباح لعام ٢٠١٩ | ٣٪ |
| حجم الصندوق | ١٢,٩٩٧ ر.ع |

الموقع الجغرافي

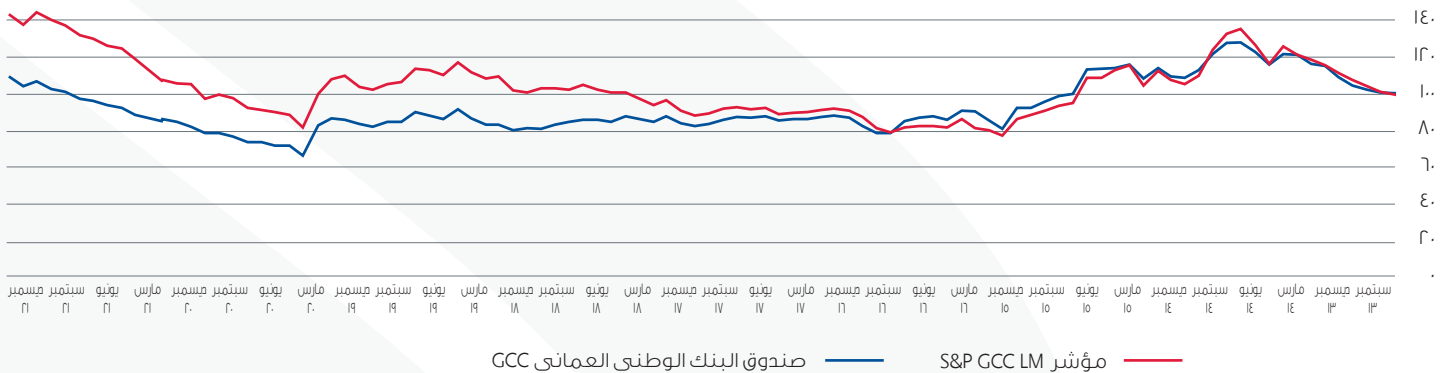


* يرجى الرجوع إلى نشرة الإصدار للحصول على الشروط التفصيلية ومميزات الصندوق

الأداء التاريخي (تعديل إلى توزيعات الأرباح)

| يناير | فبراير | مارس | أبريل | مايو | يونيو | يوليو | أغسطس | سبتمبر | أكتوبر | نوفمبر | ديسمبر | YTD | منذ التأسيس |
|-------|--|--------|--------|-------|-------|-------|-------|--------|--------|--------|--------|--------|-------------|
| ٢٠١٣ | التأسيس (صافي قيمة الأصول اعتباراً من ١٤ أغسطس ٢٠١٣) | | | | | | | | | | | | |
| ٢٠١٤ | ٤.٢٠٪ | ٥.٣٠٪ | ٠.٩١٪ | ٤.١٢٪ | ٠.٥١٪ | ٤.٧٪ | ٥.٩٠٪ | ٤.٠٤٪ | ٠.٥٪ | ٤.٦٧٪ | ٣.٣٧٪ | ٤.٠١٪ | ٨.٠٠٪ |
| ٢٠١٥ | ٠.٥٦٪ | ٤.٠٩٪ | ٤.٩٤٪ | ٦.٨٨٪ | ١.٧٢٪ | ٣.٥٪ | ٢.١٪ | ١١.٥٤٪ | ٢.٩٪ | ٣.٥٢٪ | ٠.٨٪ | ١٤.٧٥٪ | ٧.٩٣٪ |
| ٢٠١٦ | ١١.٩٦٪ | ٥.٣٧٩٪ | ٥.٢٨٪ | ٠.٦١٪ | ٥.١٧٪ | ٢.١٨٪ | ١.٠٠٪ | ٧.٣٢٪ | ٠.١٪ | ٤.٣١٪ | ٥.٥٧٪ | ٥.٧٠٪ | ٣١.١٧٪ |
| ٢٠١٧ | ١.١٧٪ | ٠.٧٧٪ | ١.٢٩٪ | ٠.٠٠٪ | ٠.٩٨٪ | ٢.٧٤٪ | ٠.٩٧٪ | ١.٣٦٪ | ٢.٥٠٪ | ١.٥٩٪ | ١.٩٧٪ | ٣.٣٧٪ | ٦٦.١٠٪ |
| ٢٠١٨ | ٤.٤٩٪ | ٣.٤٧٪ | ١.٨٠٪ | ١.٤٥٪ | ٣.٢١٪ | ١.٢٨٪ | ٠.١٩٪ | ١.٨٤٪ | ٢.٥١٪ | ٠.٢٣٪ | ١.٥٠٪ | ٤.٦٦٪ | ٢٠.١٪ |
| ٢٠١٩ | ٣.٨٥٪ | ٠.٣٪ | ٤.١٪ | ٥.٤٥٪ | ٥.٨٠٪ | ٢.٢١٪ | ٢.١٩٪ | ٠.٦٢٪ | ٢.٨٠٪ | ١.٤٧٪ | ٢.٨٩٪ | ٧.١٩٪ | ١٤.٢٥٪ |
| ٢٠٢٠ | ٠.٦٩٪ | ٤.٣٠٪ | ١٩.١٠٪ | ٧.٧٦٪ | ٠.١٦٪ | ٢.٥٦٪ | ٠.٢٣٪ | ٢.٣٨٪ | ٠.١٩٪ | ٤.٣٢٪ | ٢.٧٠٪ | ١.٥٦٪ | ١٥.٣٨٪ |
| ٢٠٢١ | ٢.٠٤٪ | ١.٢١٪ | ٣.٧٣٪ | ٣.٩٩٪ | ١.٨٨٪ | ٢.٤٥٪ | ١.٠٨٪ | ١.٤٣٪ | ٤.٢٠٪ | ٢.٥٠٪ | ٣.٥٩٪ | ٢٦.٧٠٪ | ٧.٤٣٪ |

الأداء منذ التأسيس



مقارنة العوائد

| مؤشر S&P GCC LM | صندوق البنك الوطني العماني GCC | |
|-----------------|--------------------------------|---------------------------|
| ٤.١٤٪ | ٣.٥٩٪ | شهر واحد |
| ٢.٢٧٪ | ٥.١٧٪ | ٣ أشهر |
| ٣٤.٨٤٪ | ٢٦.٧٠٪ | سنة |
| ٣٤.٨٤٪ | ٢٦.٧٠٪ | من بداية العام حتى تاريخه |
| ٤١.٢٠٪ | ٧.٤٣٪ | منذ التأسيس |

التحليلات منذ التأسيس

| مؤشر S&P GCC LM | صندوق البنك الوطني العماني GCC | |
|-----------------|--------------------------------|-------------------|
| ١٦.٠٧٪ | ١٤.١٠٪ | التقلبات (سنوياً) |
| ٤.٢٠٪ | ٠.٨٦٪ | العائدات السنوية |

للإشتراك، يرجى مراسلتنا على: GCCFund@nbo.om

يدار الصندوق من قبل :

عنوان الصندوق المسجل هو :
ص.ب ٧٥١، روي، الرمز البريدي ١١٢، سلطنة عمان.

إخلاء المسؤولية: هذه الوثيقة ليست دعوة للقيام باستثمار في صندوق البنك الوطني العماني لدول مجلس التعاون الخليجي. المعلومات وأي إفصاحات مقدمة هنا هي في شكل موجز وتم إعدادها لغرض إرشادي فقط وهي عرضة للتغيير وهي مخصصة للتداول داخل سلطنة عمان. يمنع منعا باتا استخدام أو توزيع أو تعديل أو نسخ أو إعادة توجيه أو إفشاء أي معلومات وبيانات من قبل أي شخص. لا تشكل المعلومات وأي إفصاحات مقدمة هنا طلباً أو عرضاً لشراء أو بيع أي ورقة مالية أو أي منتج أو أداة مالية أخرى. تخضع الصناديق المشتركة واستثمارات الأوراق المالية لمخاطر السوق ولا يوجد ضمانات أو ضمان بتحقيق عوائد الصندوق.

يرجى الرجوع إلى الروابط <https://www.nbo.om/ar/Pages/Corporate-Banking/GCC-Fund/Fund-Prospectus.aspx> و <https://www.nbo.om/ar/Pages/Corporate-Banking/GCC-Fund/Forms-For-Download.aspx> للحصول على معلومات حول إجراءات الاشتراك والاسترداد.